

linee guida hospitality



l'accoglienza nelle strutture sanitarie pugliesi





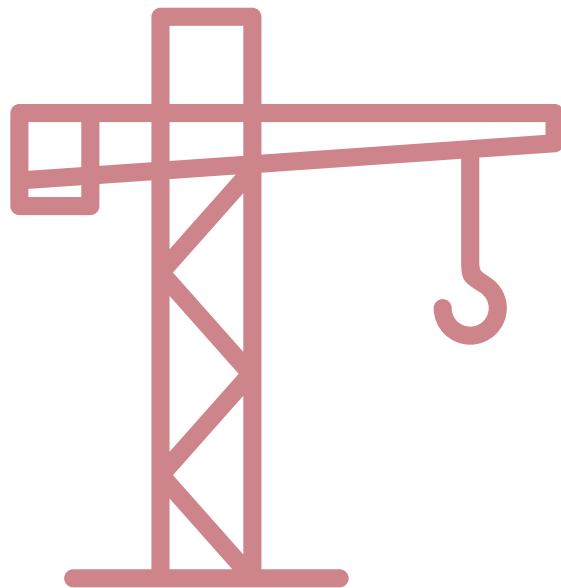
Quando si applicano

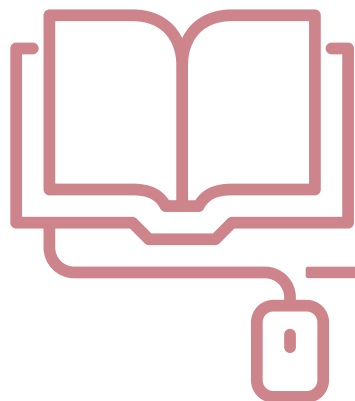
Per la progettazione / realizzazione di nuove strutture sanitarie

Per il graduale adeguamento / riqualificazione dei plessi esistenti

Governance, formazione, ambienti e wayfinding scalabili in base ai bisogni di ogni singola struttura (architettoniche, logistiche, risorse umane)

*Progettare
il nuovo,
riqualificare
l'esistente*





I punti chiave

*check
dell'esistente*



*miglioramento
e ottimizzazione*



*ampliamento
del parco servizi*

250 tavole illustrate e oltre 100 allegati on line: icone, font dedicata, tutorial, applicazioni realizzate, esecutivi per progettazione assistita:



Riorganizzazione ruoli e servizi
Formazione dedicata alla accoglienza



Potenziamento segnaletica
esterna ed interna, identitaria e bilingue



Riqualificazione ambienti e arredi:
hall, sala d'attesa, pronto soccorso



Supporti per la comunicazione all'utenza
informazione - sensibilizzazione

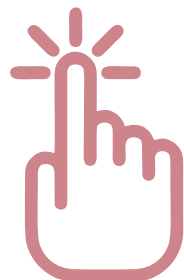


Applicativi dedicati

Applicativo per la composizione,
stampa e sostituzione
in house della segnaletica



Applicativo di navigazione
per tutti gli ospedali del
sistema sanitario pugliese



autocomposer



Hmaps



reception pronto soccorso - Policlinico - Bari



sala attesa - Policlinico - Bari



Asclepios - Policlinico - Bari



reception - Policlinico - Taranto



reception - De Bellis - Castellana Grotte



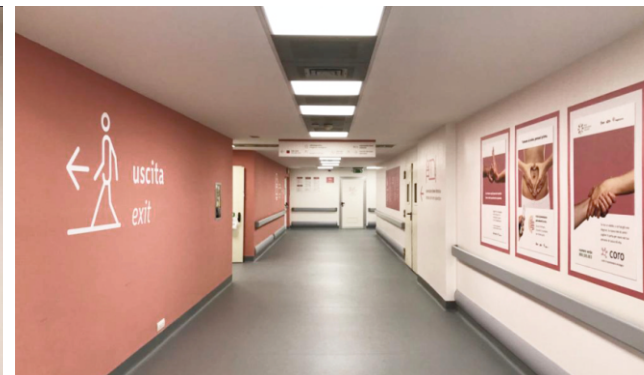
sala attesa - Pediatrico Giovanni XXIII - Bari



vedute - Pronto Soccorso Policlinico - Bari



dettagli Policlinico



dettagli Policlinico



dettagli Policlinico



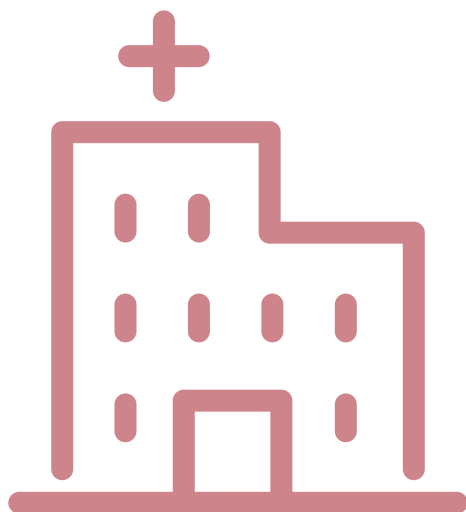
strutture Convid 19



parco - Pediatrico Giovanni XXIII - Bari



Hospitality: interventi realizzati o in fase di esecuzione



info:

www.sanita.puglia.it/hospitality

sportellohospitality@asset.regione.puglia.it

Bari - Policlinico:

- Pronto soccorso
- Asclepios - piano terra
- Nefrologia - segnaletica piano 0-1-2
- Gastroenterologia - segnaletica esterna
- Area Covid pad. D'Agostino
- Segnaletica laboratori Covid
- totem ingresso
- Asclepios - segnaletica intera palazzina (in corso)
- PMA - Unità Operativa Procreazione Medicalmente Assistita (in corso)
- Oncologia Medica (in corso)

Bari - Pediatrico Giovanni XXIII:

- Wayfinding ambulatori e laboratori analisi
- Nuovo parco - aree a verdi attrezzate
- Malattie infettive e lab. Analisi
- Pronto soccorso, Cup, aree interne (in corso)

Taranto - SS. Annunziata:

- Pronto Soccorso

Foggia - Policlinico Riuniti:

- Nuovo DEU (in corso)

Brindisi - Osp. Perrino:

- Pronto soccorso (in corso)

Castellana - Irccs

- Intero piano terra: Hall, Cup, Ticket, + 3 nuove sale d'aspetto (in corso)

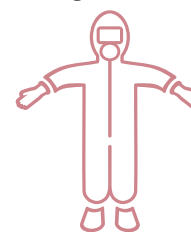
COro - Centri di Orientamento Oncologico:

- Moscati Taranto
- Miulli Acquaviva
- San Severo

ASL (nuova identità visiva):

- BA - BR - BT - LE - FG - TA

Progetti emergenza Covid-19:



- Policlinico di Bari: Asclepios Covid Hospital e Nuova Area Covid Padiglione D'Agostino
- Perrino Covid hospital - Brindisi
- Moscati Covid hospital - Taranto
- IRCCS - Castellana Grotte
- Santa Maria Degli Angeli - Putignano
- Francavilla Fontana (in corso)